

**ΕΚΘΕΣΗ ΔΡΑΣΤΗΡΙΟΤΗΤΩΝ ΕΚΦΕ**  
**ΣΧΟΛΙΚΟ ΕΤΟΣ 2012-2013**

**ΕΚΦΕ : ΜΕΣΟΛΟΓΓΙΟΥ**

**ΥΠΕΥΘΥΝΟΣ ΕΚΦΕ (όνομα - ειδικότητα) : Μπαγιώργας Χαράλαμπος-Νεκτάριος, ΠΕ0401, Φυσικός, M.Sc, Ph.D στις Ανανεώσιμες Πηγές Ενέργειας**  
**ΕΙΔΟΣ ΤΟΠΟΘΕΤΗΣΗΣ (με θητεία/απόσπαση): Θητεία**

**1. επικαιροποιημένα στοιχεία του ΕΚΦΕ.**

Στελέχωση:	Όνοματεπώνυμο	Ειδικότητα	Είδος απόσπασης (μερική /ώρες την εβδομάδα, εξ' ολοκλήρου)
	<b><i>Δεν υπάρχει κανένας συνεργάτης</i></b>		
Διεύθυνση λειτουργίας:	Κτίριο Γενικού Λυκείου Ευηνοχωρίου, Ευηνοχώρι Αιτωλοακαρνανίας, 30014		
Τηλέφωνο:	2631039361		
ΦΑΞ:	2631038111		
Ηλεκτρονική διεύθυνση (e-mail):	ekfemes@dide.ait.sch.gr		
Ιστοσελίδα (website):	<a href="http://dide.ait.sch.gr/ekfemes/">http://dide.ait.sch.gr/ekfemes/</a>		

**2. Παρατηρήσεις – προτάσεις που προκύπτουν από την επεξεργασία των εκθέσεων Εργαστηριακών Δραστηριοτήτων των ΥΣΕΦΕ στα σχολεία αρμοδιότητάς σας.**

Επισημαίνονται τα εξής:

Η επίδειξη κυριαρχεί σε όλα τα μαθήματα (εκτός της Βιολογίας) και σε όλες τις τάξεις των ΕΠΑΛ. Στα άλλα σχολεία (Γυμνάσια και Λύκεια) οι δυο μορφές διδασκαλίας χρησιμοποιούνται σχεδόν εξίσου (στη Βιολογία υπερτερεί κι εδώ ελαφρώς η μετωπική διδασκαλία).

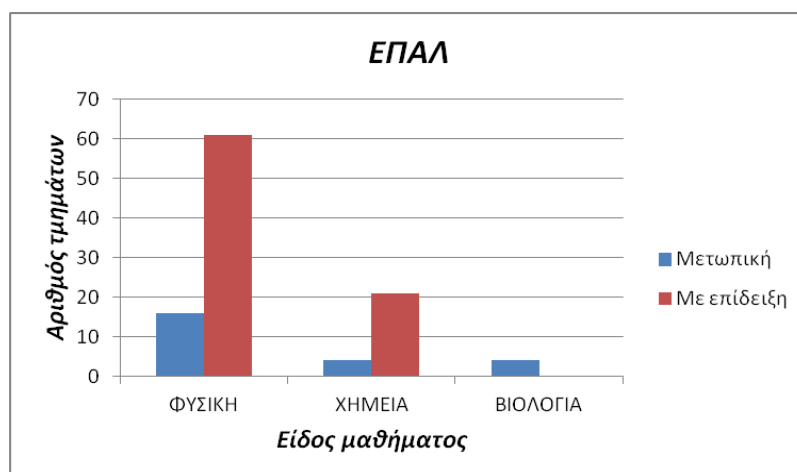
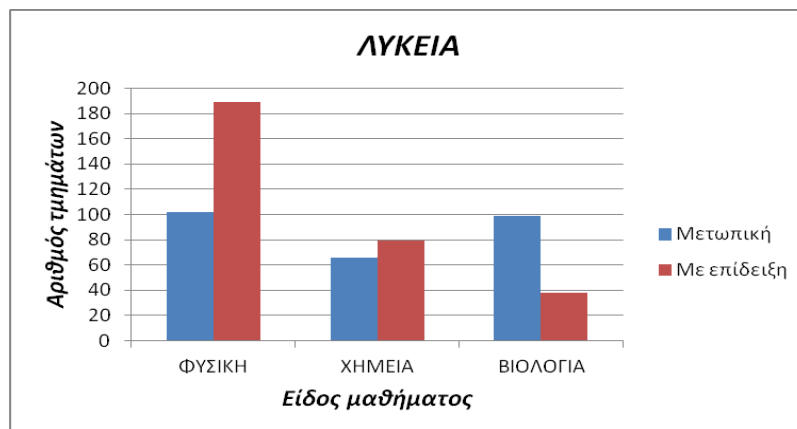
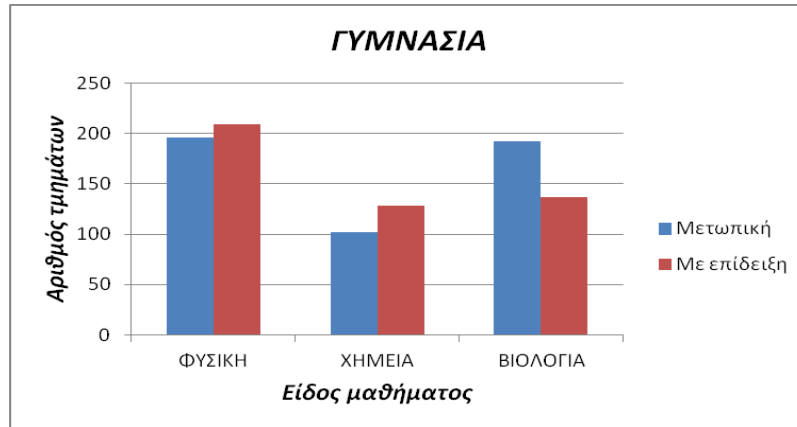
Μπορούμε να πούμε πως το κύριο αίτημα των ΥΣΕΦΕ που είναι Φυσικοί (ΠΕ0401) είναι η τεχνική υποστήριξη και λιγότερο η βοήθεια στην πειραματική πρακτική και λειτουργία. Στους άλλους κλάδους ΥΣΕΦΕ (μη Φυσικοί) η βοήθεια στην πειραματική πρακτική και λειτουργία αποτελεί μια σημαντική προσδοκία για αυτούς, ακόμη και για το Γυμνάσιο. Η προσδοκία αυτή μάλιστα ενισχύεται στα Λύκεια σε όλους τους ΥΣΕΦΕ, καθώς εκεί οι εργαστηριακές ασκήσεις είναι απαιτητικές.

Επισημαίνεται η έλλειψη οργάνων στα Γυμνάσια (μερικά λειτουργούν με απαρхайωμένες διατάξεις), ενώ τα Λύκεια βρίσκονται σε ικανοποιητικό επίπεδο, αν και η προμήθεια αναλώσιμων υλικών και αντιδραστηρίων είναι, μερικές φορές, δύσκολη λόγω έλλειψης πόρων.

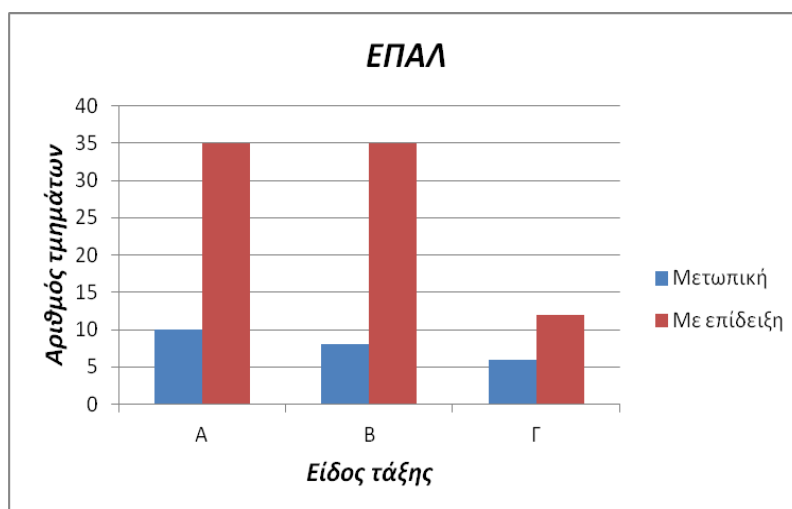
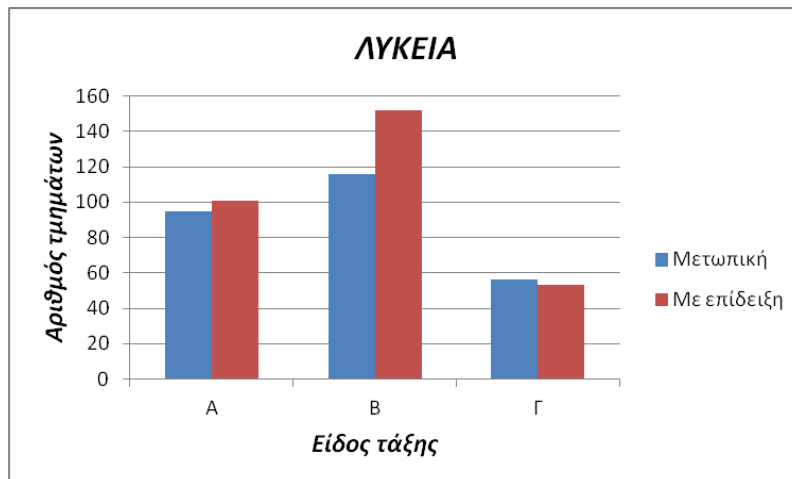
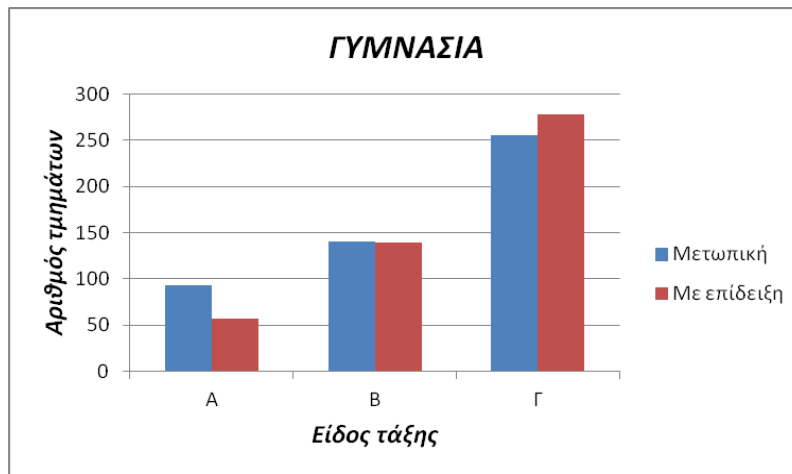
Σε ότι αφορά το κριτήριο της αρχαιότητας των ΥΣΕΦΕ, οι παλιότεροι ΥΣΕΦΕ χρειάζονται λιγότερη βοήθεια και υποστήριξη (λειτουργούν περισσότερο ανεξάρτητα) και η βοήθεια αυτή περιορίζεται στη συντήρηση των οργάνων, στην χορήγηση αναλώσιμων, στην προμήθεια σύγχρονων λογισμικών κλπ. Επίσης μεγαλύτερη βοήθεια χρειάζονται οι γυναίκες ΥΣΕΦΕ στην πειραματική πρακτική, σε

σχέση με τους άνδρες συναδέλφους τους. Σχηματικά:

***A. Τρόπος πραγματοποίησης των εργαστηριακών δραστηριοτήτων, ανάλογα με το μάθημα.***



***Β. Τρόπος πραγματοποίησης των εργαστηριακών δραστηριοτήτων, ανάλογα με την τάξη.***



### 3. Επιμορφωτικές Συναντήσεις (στο πλαίσιο διεύθησης ωραρίου του κλ. ΠΕ04 για τις υποχρεωτικές εργαστηριακές ασκήσεις).

Είδος συνάντησης / Θέμα	Τόπος διεξαγωγής	Ημερομηνία διεξαγωγής – Διάρκεια	Σε ποιους απευθυνόταν
1. Γνωριμία με τους ΥΣΕΦΕ των Γυμνασίων	ΕΚΦΕ Μεσολογγίου	<b>11/10/12<sup>(1)</sup></b>	ΥΣΕΦΕ των Γυμνασίων ευθύνης του ΕΚΦΕ
2. Γνωριμία με τους ΥΣΕΦΕ των Λυκείων - ΕΠΑΛ	ΕΚΦΕ Μεσολογγίου	<b>24/10/12<sup>(1)</sup></b>	ΥΣΕΦΕ των Λυκείων και ΕΠΑΛ ευθύνης του ΕΚΦΕ
3. Υποχρεωτικές εργαστηριακές δραστηριότητες Φυσικής Γυμνασίου	ΕΚΦΕ Μεσολογγίου	<b>31/10/12<sup>(1)</sup></b>	ΥΣΕΦΕ (και λοιποί ΠΕ04) Γυμνασίων ευθύνης του ΕΚΦΕ
4. Υποχρεωτικές εργαστηριακές δραστηριότητες Φυσικής Λυκείου	ΕΚΦΕ Μεσολογγίου	<b>1/11/12<sup>(1)</sup></b>	ΥΣΕΦΕ (και λοιποί ΠΕ04) Λυκείων ευθύνης του ΕΚΦΕ
5. Υποχρεωτικές εργαστηριακές δραστηριότητες Φυσικής Λυκείου	ΕΚΦΕ Αγρινίου	<b>05/11/12<sup>(1),(2)</sup></b>	ΥΣΕΦΕ των ΓΕΛ Αγρινίου, Θέρμου Παραβόλας, Παναιτωλίου, Ματαράγκας και Γαβαλούς
6. Υποχρεωτικές εργαστηριακές δραστηριότητες Φυσικής Λυκείου	ΓΕΛ Αμφιλοχίας	<b>8/11/2012<sup>(1),(2)</sup></b>	ΥΣΕΦΕ των ΓΕΛ Αμφιλοχίας, Βόνιτσας, Μύτικα, Εμπεσού, Κατούνας, Λ.Τ. του Γυμνασίου Φυτειών και του Γυμνασίου Παλαίρου
7. Υποχρεωτικές εργαστηριακές δραστηριότητες Φυσικής Λυκείου	2 <sup>ο</sup> ΓΕΛ Μεσολογγίου	<b>12/11/12<sup>(1),(2)</sup></b>	ΥΣΕΦΕ των ΓΕΛ Μεσολογγίου, Ευηνοχωρίου, Αιτωλικού, Νεοχωρίου και Αστακού.
8. Υποχρεωτικές εργαστηριακές δραστηριότητες Φυσικής Λυκείου	1 <sup>ο</sup> ΓΕΛ Ναυπάκτου	<b>15/11/12<sup>(1),(2)</sup></b>	ΥΣΕΦΕ των ΓΕΛ Ναυπάκτου
9. Πειράματα Βιολογίας για το Λύκειο	2 <sup>ο</sup> ΓΕΛ Μεσολογγίου	<b>9/1/13<sup>(1),(2)</sup></b>	ΠΕ04 των σχολείων ευθύνης του ΕΚΦΕ
10. Πειράματα Χημείας για το Λύκειο	2 <sup>ο</sup> ΓΕΛ Μεσολογγίου	<b>10/1/13<sup>(1),(2)</sup></b>	ΠΕ04 των σχολείων ευθύνης του ΕΚΦΕ
11. Οργάνωση εργαστηρίου -Υποχρεωτικές πειραματικές	1 <sup>ο</sup> Γυμνάσιο Μεσολογγίου	<b>17/1/13<sup>(3)</sup></b>	ΥΣΕΦΕ των Γυμνασίων Μεσολογγίου, Ευηνοχωρίου,

δραστηριότητες Φυσικής Γυμνασίου			Αιτωλικού, Νεοχωρίου και Αστακού.
12. Οργάνωση εργαστηρίου -Υποχρεωτικές πειραματικές δραστηριότητες Φυσικής Γυμνασίου	3 <sup>ο</sup> Γυμνάσιο Ναυπάκτου	<b>28/1/13<sup>(3)</sup></b>	ΥΣΕΦΕ των Γυμνασίων Ναυπάκτου
13. Οργάνωση εργαστηρίου -Υποχρεωτικές πειραματικές δραστηριότητες Φυσικής Γυμνασίου	ΕΚΦΕ Αγρινίου	<b>31/1/13<sup>(3)</sup></b>	ΥΣΕΦΕ όλων των υπολοίπων Γυμνασίων της Περιφερειακής Ενότητας Αιτωλ/νίας

**Διευκρίνιση:**

(1) Με πρόσκληση του ΕΚΦΕ, απογευματινές ώρες

(2) Σε συνεργασία με το ΕΚΦΕ Αγρινίου

(3) Με πρόσκληση Σχολικού Συμβούλου ΠΕ04 κ. Παντελή Τσερέμογλου, ώρες 11.30 έως 14.00

**4. Επισκέψεις σε σχολεία. (συμμετοχή στις προγραμματισμένες εργαστηριακές ασκήσεις)**

Σχολείο	Αιτιολογία	Ημερομηνία Επίσκεψης / Συχνότητα
3 <sup>ο</sup> Γυμνάσιο Ναυπάκτου, Γυμνάσιο Αντιρρίου, ΓΕΛ Αμφιλοχίας, ΕΠΑΛ Μεσολογγίου, 1 <sup>ο</sup> και 2 <sup>ο</sup> Γυμνάσιο Μεσολογγίου, 2 <sup>ο</sup> Λύκειο Μεσολογγίου, Λύκειο Νεοχωρίου, ΕΠΑΛ Μακρυνείας, Λύκειο Ματαράγκας, Γυμνάσιο Γουριάς, Λύκειο Αστακού, Λύκειο Μύτικα, Γυμνάσιο Κανδήλας, Γυμνάσιο Παλαίρου	Πραγματοποίηση πειραμάτων, με ή χωρίς φύλλα εργασίας. Παράδοση ψηφιακού υλικού με πειράματα Χημείας και Βιολογίας. Εφοδιασμός με αντιδραστήρια, δανεισμός οργάνων	Συνεχείς επισκέψεις με συχνότητα, τουλάχιστον, 1 φορά ανά 2 μήνες

**5.Σεμινάρια /Ημερίδες που έχουν διοργανωθεί ή είχε οργανωτική συμμετοχή το ΕΚΦΕ**

Σεμινάριο / Ημερίδα/ Επιμορφωτική συνάντηση	Τόπος διεξαγωγής	Ημερομηνία διεξαγωγής – Διάρκεια	Σε ποιους απευθυνόταν
1. Κατασκευή ιστοσελίδων με τη βοήθεια CMS (Joomla)	Εργαστήριο Πληροφορικής του Συγκροτήματος	Διάρκεια 30 ώρες, Τετάρτες και Πέμπτες 5-8 μμ (Μάρτιος- Απρίλιος)	ΠΕ04 και ΠΕ03

	4ο ΓΕΛ 1ο ΕΠΑΛ Αγρινίου	2013).	

**6. Παραγωγή εκπαιδευτικού υλικού στο οποίο είχε συμμετοχή το ΕΚΦΕ.**

Τίτλος	Είδος (cd/dvd, βιβλίο, περιοδικό κ.λ.π.)	Είναι ...	
		ΝΑΙ	ΟΧΙ
1. Πειράματα Χημείας (ψηφιακό υλικό).	dvd	ΝΑΙ	
		ΟΧΙ	
2. Πειράματα Βιολογίας (ψηφιακό υλικό).	dvd	ΝΑΙ	
		ΟΧΙ	
3. Φύλλα εργασίας για τη Φυσική, τη Χημεία και τη Βιολογία	έντυπο	ΝΑΙ	
		ΟΧΙ	

**7. Διαγωνισμοί που έχουν διοργανωθεί ή είχε διοργανωτική συμμετοχή το ΕΚΦΕ.**

Τίτλος	Συμμετοχή (ποιοι συμμετείχαν)	Διακρίσεις (αν υπάρχουν)
1. "Αριστεία και Καινοτομία στην Εκπαίδευση"	Μπαγιώργας Χαράλαμπος (υπεύθυνος ΕΚΦΕ) - Αξιολογητής προτάσεων	

**8. Συνεργασίες του ΕΚΦΕ με άλλους φορείς με επιστημονικό/εκπαιδευτικό σκοπό.**

Φορείς που συνεργάστηκαν	Ημερομηνία / Διάρκεια	Τόπος
1. Σχολικός Σύμβουλος ΠΕ04 κ. Παντελής Τσερέμογλου	Συνεχής καθ' όλη τη διάρκεια του έτους	Περιοχή ευθύνης ΕΚΦΕ
2. Δ/νση Δ.Ε. Ν. Αιτωλ/νίας	Συνεχής καθ' όλη τη διάρκεια του έτους	Μεσολόγγι
3. ΕΚΦΕ Αγρινίου	Συνεχής καθ' όλη τη διάρκεια του έτους	Αγρίνιο
4. 1 <sup>ο</sup> Γυμνάσιο Μεσολογγίου	Στο εργαστήριο του σχολείου πραγματοποιήθηκε η κατασκευή - συναρμολόγηση της διάταξης " Hydrorobot" που παρείχε το Ευγενίδιο Ίδρυμα	1 <sup>ο</sup> Γυμνάσιο Μεσολογγίου
5. ΕΠΑΛ Μεσολογγίου	Προμήθεια οργάνων και αναμόρφωση του εργαστηρίου	ΕΠΑΛ Μεσολογγίου

**9. Συμμετοχή του Υπεύθυνου ή των συνεργατών του ΕΚΦΕ σε επιμορφωτικές συναντήσεις (συνέδρια, ημερίδες, κλπ)**

Όνοματεπώνυμο συμμετέχοντα	Τίτλος επιμορφωτικής συνάντησης	Τόπος
1. Μπαγιώργας Χαράλαμπος	Κατασκευή ιστοσελίδων με τη βοήθεια CMS (Joomla)	Εργαστήριο Πληροφορικής Συγκροτήματος 4ο ΓΕΛ 1ο ΕΠΑΛ Αγρινίου

*(ο υπεύθυνος, αν και βοήθησε στη διοργάνωση του σεμιναρίου, παρακολούθησε όλες τις ώρες ως επιμορφούμενος)*

**10. Συμμετοχή σε διαγωνισμούς Φυσικών Επιστημών σχολείων / μαθητών σχολείων αρμοδιότητας του ΕΚΦΕ.**

Τίτλος διαγωνισμού	Συμμετοχή (σχολείο ή ονοματεπώνυμο μαθητών)	Διάκριση	
		ΝΑΙ	
		ΟΧΙ	
		ΟΧΙ	

## 11. Άλλες Δραστηριότητες

Το ΕΚΦΕ ξεκίνησε από την αρχή το σχολικό έτος 2012-2013, μετά από μια περίοδο αναστολής της λειτουργίας του. Αναζητήθηκε χώρος για τη στέγασή του, ο οποίος βρέθηκε στο χώρο του Γενικού Ενιαίου Λυκείου Ευηνοχωρίου. Ο χώρος αυτός προετοιμάστηκε για να δεχτεί το εργαστήριο με κατάλληλες ενέργειες (καθαρισμός, βαψίματα κλπ) που πραγματοποιήθηκαν με τη συνδρομή και προσωπική εργασία του υπεύθυνου ΕΚΦΕ, τόσο πρωινές, όσο και απογευματινές ώρες. Χωρίς πόρους, εξασφαλίστηκε στοιχειώδης εξοπλισμός (προσωπικός υπολογιστής, αποθηκευτικοί χώροι, έπιπλα, ντουλάπια). Οφείλονται πολλές ευχαριστίες στον Διευθυντή της Δ.Ε. Ν. Αιτ/νίας κ. Παλαιολόγο Ιάκωβο και στην Διευθυντή του Λυκείου Ευηνοχωρίου κ. Καζαντζή Χρήστο για την αμέριστη συμπαράστασή τους καθ' όλη τη χρονιά.

Ενεργοποιήθηκαν κωδικοί για τη λειτουργία του ηλεκτρονικού ταχυδρομείου και της ιστοσελίδας του ΕΚΦΕ, έστω και σε αρκετά απλό στάδιο με απλές πληροφορίες – ανακοινώσεις. Η ιστοσελίδα αυτή αποσύρθηκε αυτή την περίοδο με τη φιλοδοξία να παρουσιαστεί καλύτερη με την έναρξη του νέου σχολικού έτους (Ο υπεύθυνος ΕΚΦΕ έχει παρακολουθήσει αρκετά σεμινάρια για το σκοπό αυτό, με πιο πρόσφατο αυτό που διοργανώθηκε από το ΕΚΦΕ Αγρινίου σχετικά με την κατασκευή ιστοσελίδων με χρήση Joomla κι ελπίζει να αξιοποιήσει την γνώση που απέκτησε στην πράξη, στο χρονικό διάστημα μέχρι την έναρξη της νέας σχολικής χρονιάς).

Βέβαια το ΕΚΦΕ στερείται βασικής υλικοτεχνικής υποδομής για την υποστήριξη των ΥΣΕΦΕ και όλες οι προσπάθειες επισκευής οργάνων γίνονταν με τη συνδρομή του ΕΚΦΕ Αγρινίου ή ιδιωτών και πάντα με έξοδα του σχολείου που φιλοξενεί το ΕΚΦΕ ή προσωπικά του υπευθύνου του ΕΚΦΕ. Αν το ΕΚΦΕ εξοπλιστεί με υλικοτεχνική υποδομή θα μπορεί, για παράδειγμα, να φιλοξενεί τους ΥΣΕΦΕ για απογευματινές συναντήσεις - επιμορφώσεις ή επισκέψεις με σκοπό την εξάσκηση των ΥΣΕΦΕ σε υποχρεωτικά και μη πειράματα, εξοικείωση με νέες διατάξεις ή εκπαιδευτικά λογισμικά, επισκευές οργάνων κλπ. Έτσι, δεν θα υπάρχει η ανάγκη να αναζητείται κάποιο διαθέσιμο σχολείο για φιλοξενία, κάθε φορά, όπως συνέβαινε φέτος.

Συμπερασματικά, το ΕΚΦΕ Μεσολογγίου την πρώτη χρονιά της λειτουργίας του – αν και χωρίς βασική υλικοτεχνική υποδομή - υποστήριξε το έργο των ΥΣΕΦΕ της περιοχής ευθύνης του με πάρα πολλές επισκέψεις στα σχολεία, με τη συντήρηση και επισκευή συσκευών και οργάνων που είχαν υποστεί φθορές, καθώς και με την προμήθεια διαφόρων υλικών κι όλα αυτά έγιναν με την «αξιοποίηση» της πολύτιμης πείρας και γνώσης του ΕΚΦΕ Αγρινίου, τους λειτουργούς του οποίου και ευχαριστώ για την απρόσκοπτη βοήθεια καθ' όλη τη διάρκεια της χρονιάς. Επίσης πραγματοποιήθηκαν πάρα πολλά πειράματα επίδειξης σε σχολεία, τόσο από τον υπεύθυνο, όσο και από τους αποσπασμένους συνεργάτες του ΕΚΦΕ Αγρινίου. Τα πειράματα Χημείας και Βιολογίας βιντεοσκοπήθηκαν και σχετικό ψηφιακό υλικό μοιράστηκε σε κάθε σχολείο.